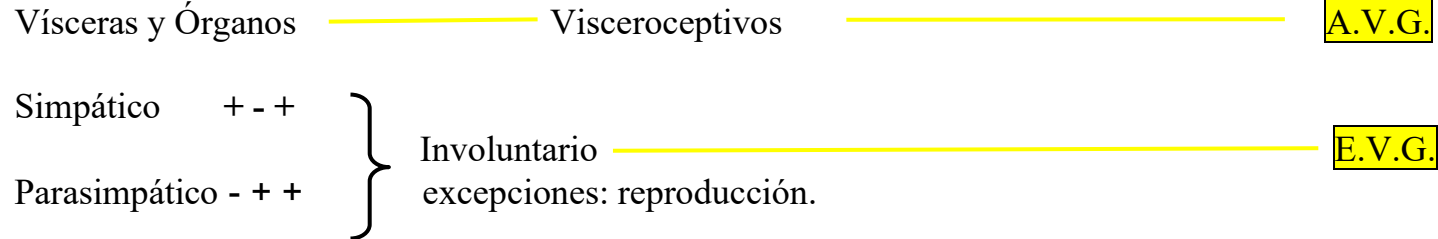
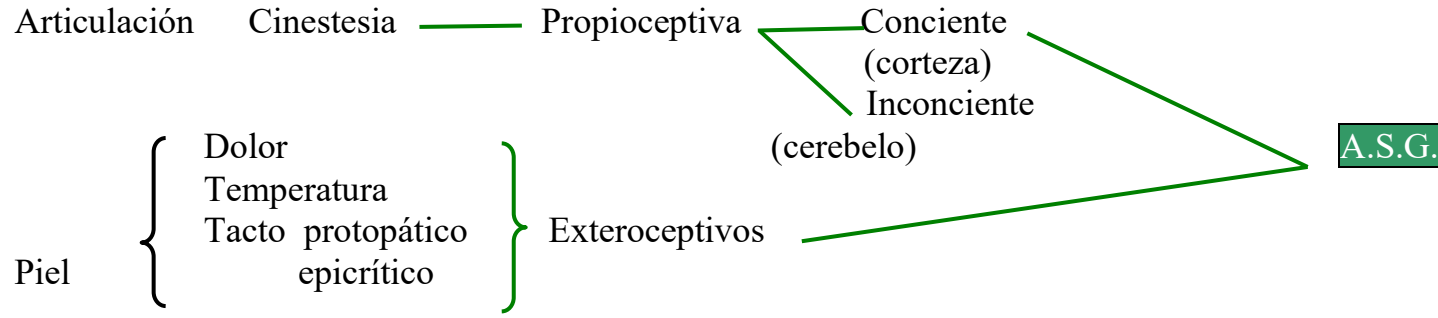


ANATOMIA FUNCIONAL DEL SISTEMA NERVIOSO
 Clasificación de Brodal y Clarke referencia con colores

SISTEMA NERVIOSO AUTÓNOMO



SENSIBILIDAD



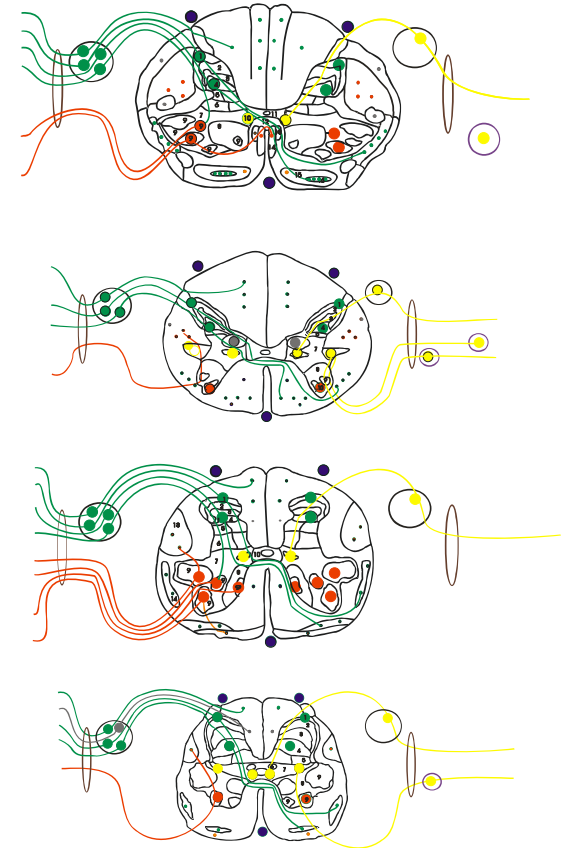
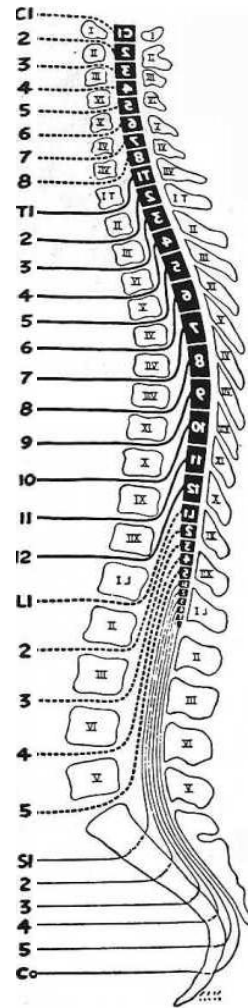
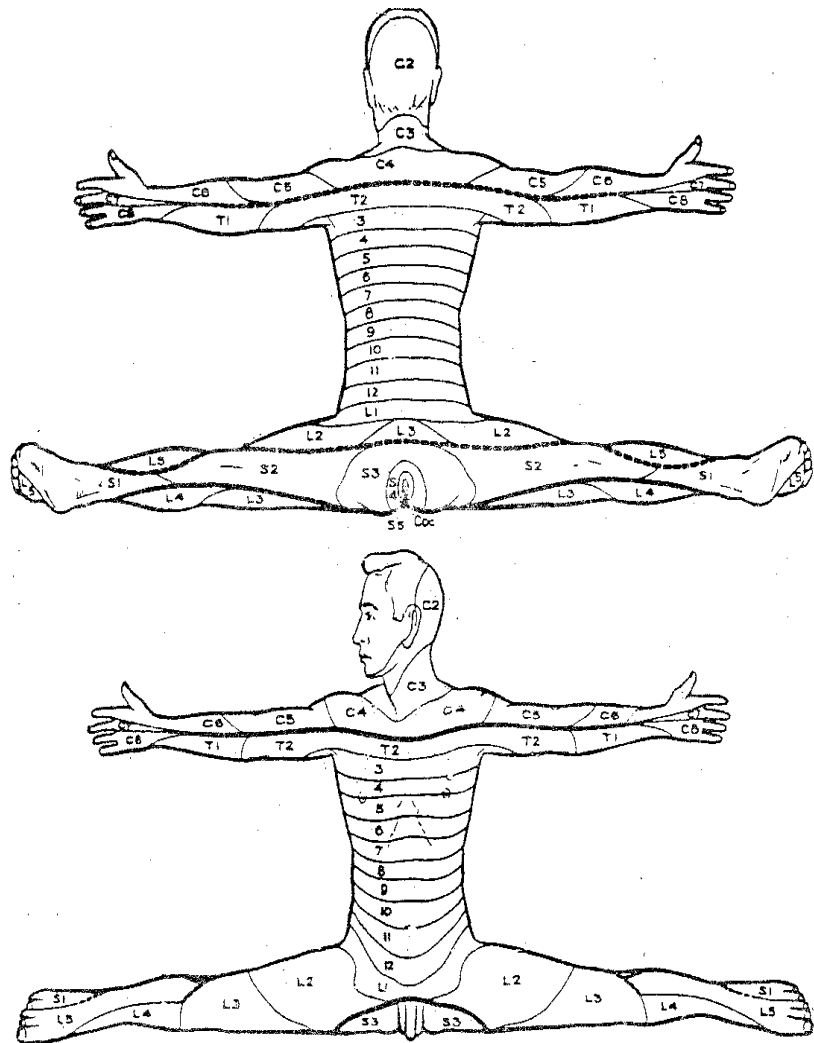
SENTIDOS ESPECIALES



Músculo estriado: Derivado de los somitas Voluntario ————— E.S.G.

Músculo estriado: Derivado de los arcos branquiales Voluntario ————— E.V.E.

Ingreso del estímulo desde el Dermatoma hasta el S. N. C.



- Surco Espinal Anterior
- Surco Colateral Anterior
- Surco Espinal Posterior
- Surco Colateral Posterior
- Raíz Dorsal
- Raíz Ventral
- Ganglio Espinal Posterior
- Agujero de conjunción
- Nervio Espinal

LEGAJO N°

Sustancia Blanca

Cordón Lateral:

13	H. Piramidal Cruz.	H. Rubro Esp.	12
15	H.Esp. Cerebel. Ant	H.Esp. Cerebel Post	14
16	Haz Esp.talám. Lat.		

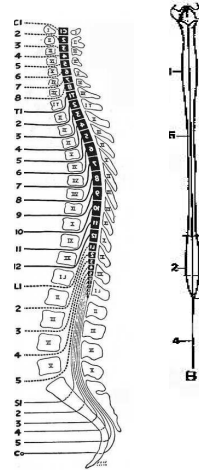
Cordón Posterior:

17	H. de Burdach (de T6 a su N.)	Haz de Goll (toda la médula)	18
----	----------------------------------	---------------------------------	----

Cordón Anterior:

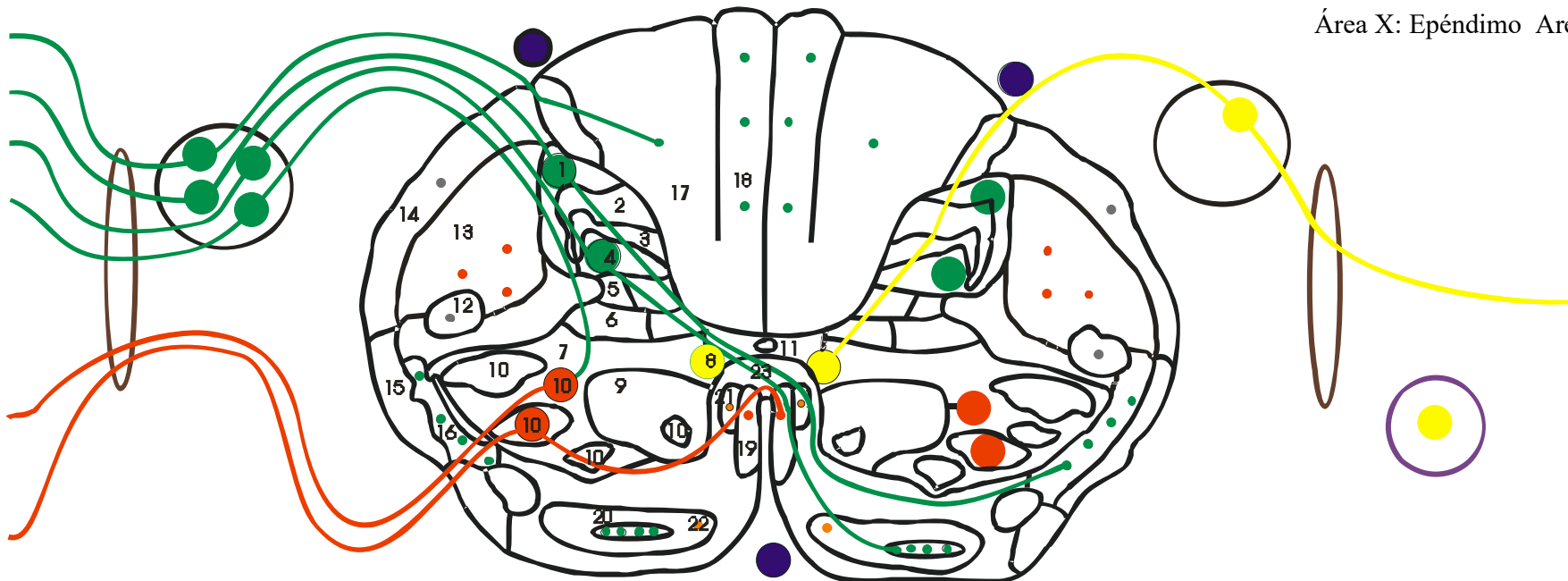
19	Haz Piramidal Directo.	Haz Esp.talám. Ant.	20
21	Fasc. Long. 1/2 (hasta 8)	Haz Vestíbulo Esp.	22
23	Comisura blanca anterior		

MEDULA ESPINAL

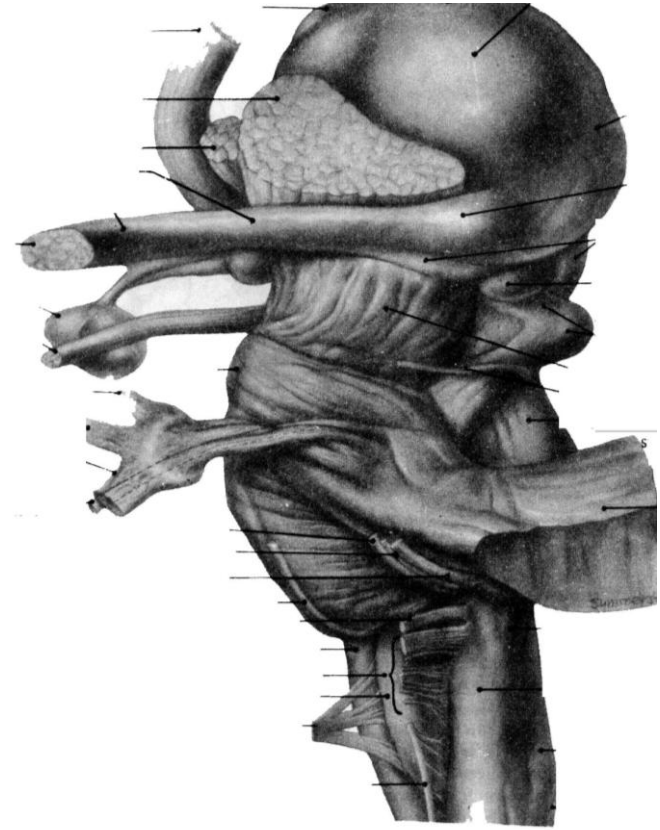
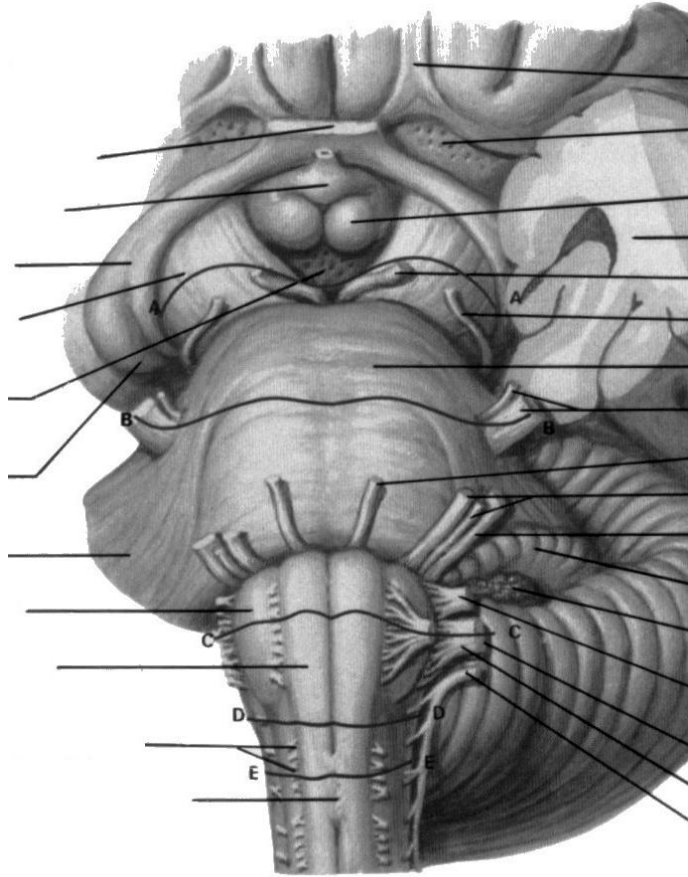


Sustancia Gris (Rexed)

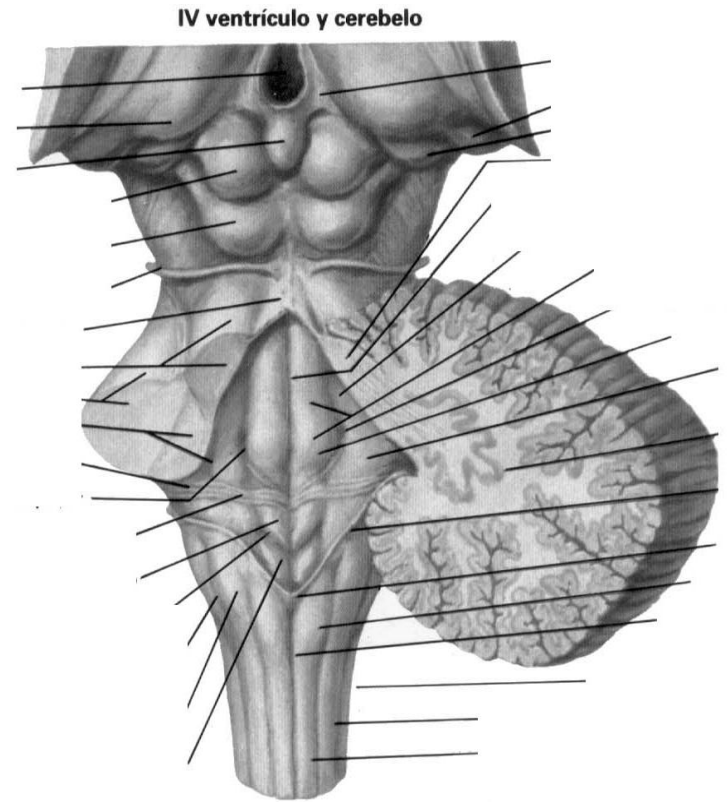
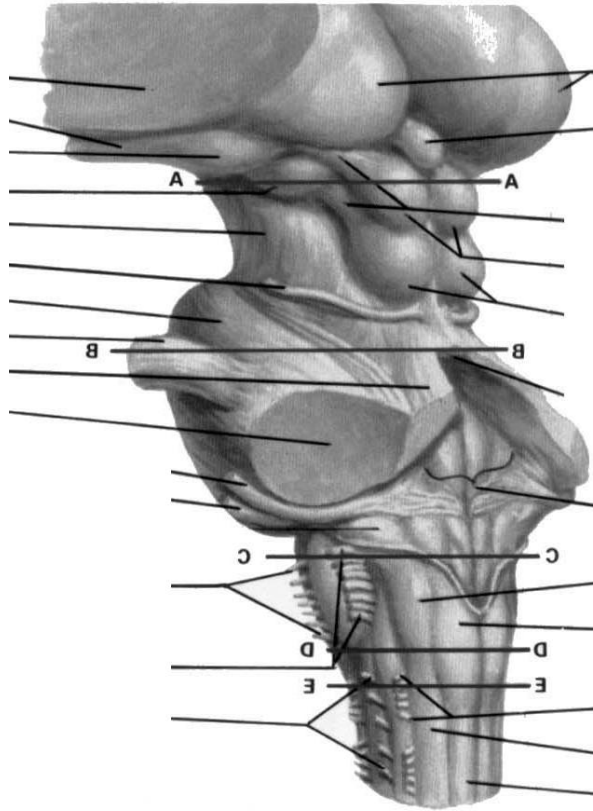
Lámina I: N. Pósterio-marginal	1
Lámina II: Sust. Gelatinosa de Rolando	2
Lámina III: Interneuronas Aferentes	3
Lámina IV: N. Sensorial Propio	4
Lámina V: (solo en ensanchamientos) Medial: Lateral: Proceso reticular	5
Lámina VI: (solo en ensanchamientos) Medial: Aferencias musculares Grupo I. Lateral: Eferencias vías descendentes	6
Lámina VII: N. Dorsal (Clarke) E.C. Post. N. Cervical central E.C. Ant	7
Lámina VII: N. Intermedio Medial	8
Lámina VIII: Interneuronas Eferentes	9
Lámina IX: Neuronas Motoras: Alfa y Gamma Proximal. Distal Flexores Extensores	10
Área X: Epéndimo Area Periependimaria	11



LEGAJO N°

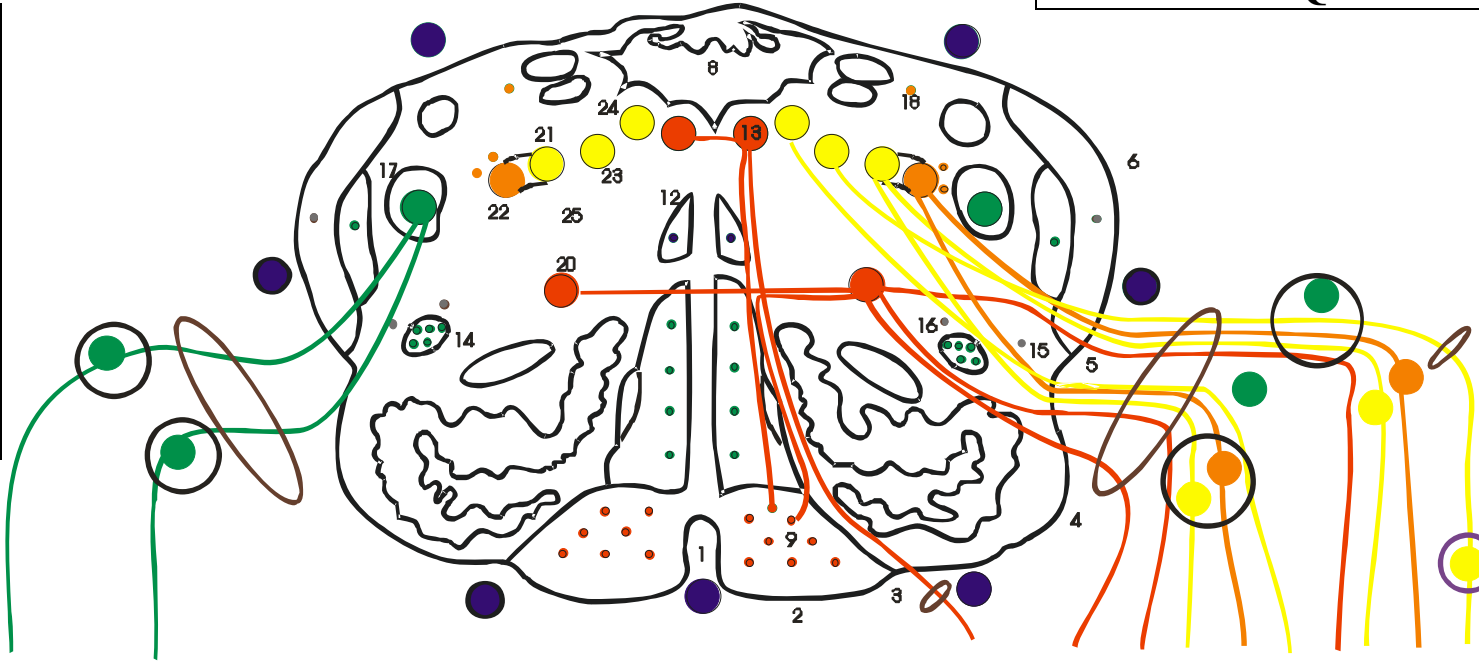


LEGAJO N°

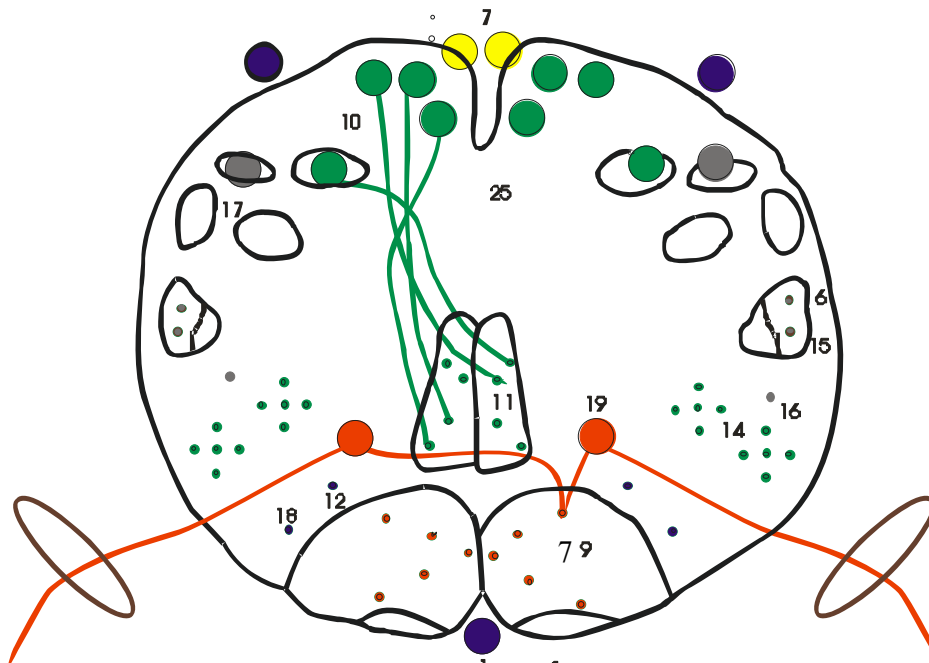
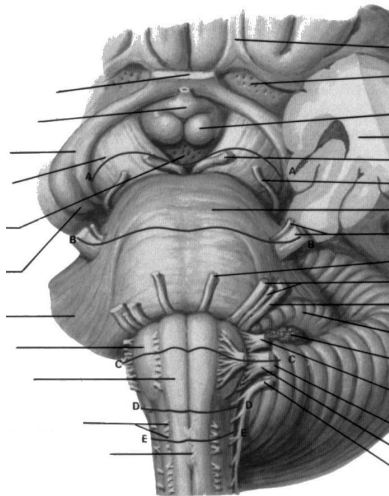


BULBO RAQUIDEO

LEGAJO N°

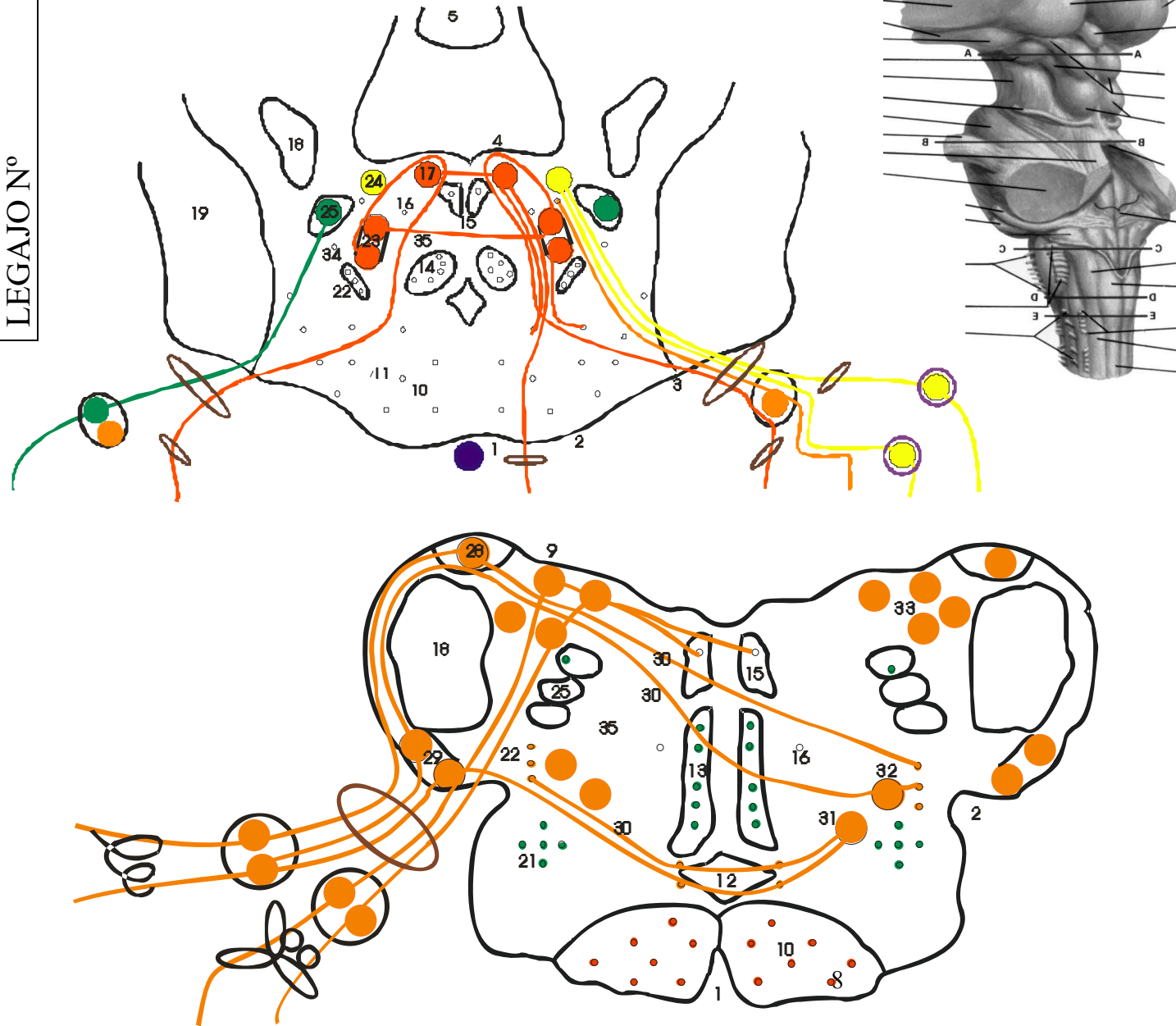


Surco Bulbar Anterior	1
(Decusación Piramidal)	2
Surco Preolivar	3
O.A. del XII: Hipogloso	4
Complejo Olivar Inferior	5
Surco Retro-olivar	6
O.A. del IX par: Glossofaríngeo	7
O.A. del X par: Neumogástrico	8
O.A. del XI par: Espinal	9
Pedúnculo cerebeloso Inferior	10
Esp. Cerebeloso Post. Flechsig	11
Cuerpo restiforme	12
Óbex. Área postrema	13
IV ventrículo (plexo coroideo)	14
Haz Córtrico Espinal	15
Núcleo de Goll y Burdach	16
Decusación Cinta de Reil Media	17
Fascículo Longitudinal Medio	18
O.R. del XII par: N. Hipogloso	19
H. Espino-talámicos lat. y ant.	20
Haz esp. cereb. ant. Gowers	21
H. rubro - espinal	22
N. y H. trigémino Esp. (O.R. V par)	23
Haz Vestíbulo Espinal	24
Astas Ant. C1 a C6 (O.R. XI par)	25
Núcleo ambiguo	26
(O.R. IX - X - XI par)	27
N. Fasc. Solitario (O.R. IX - X par)	28
N. Gustativo de Nageot	29
(O.R. IX - X par)	30
N. Salivar Inf. (O.R. IX par)	31
N. Motor del vago (O.R. X par)	32
Formación Reticular	33



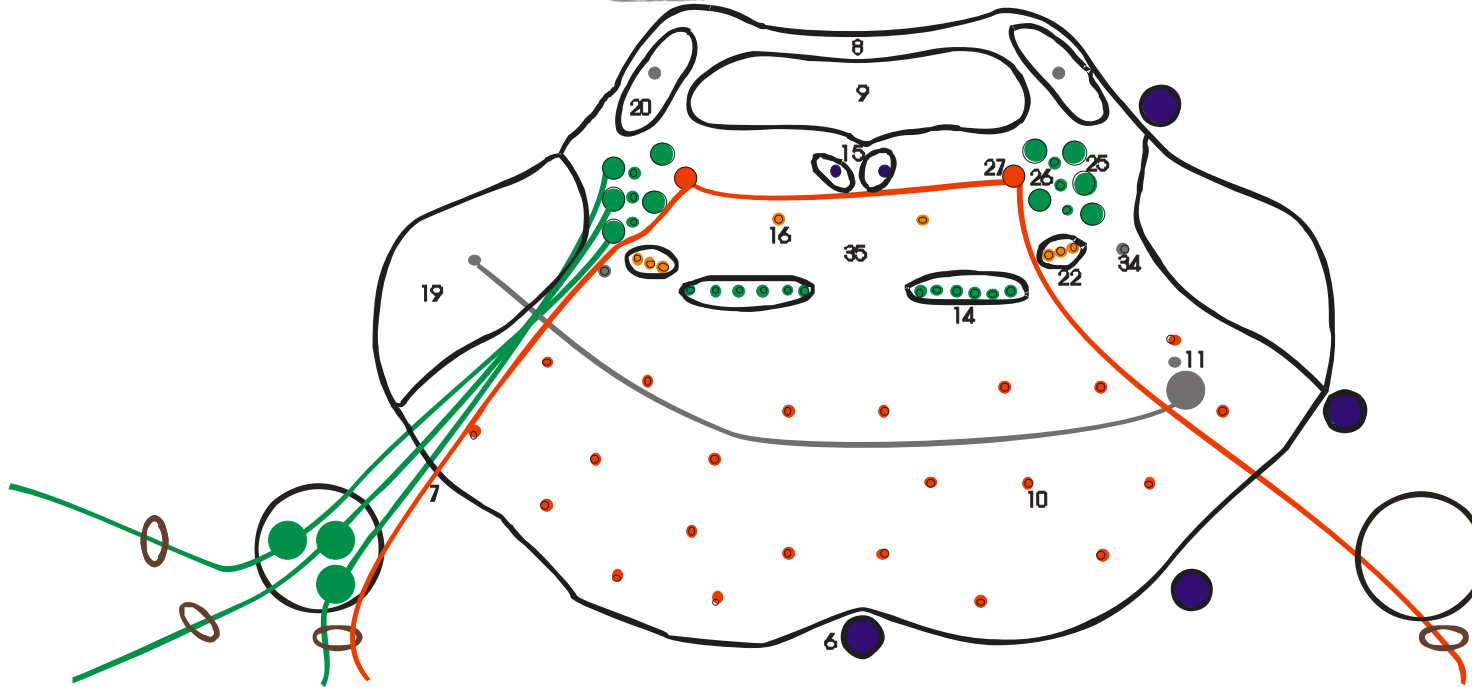
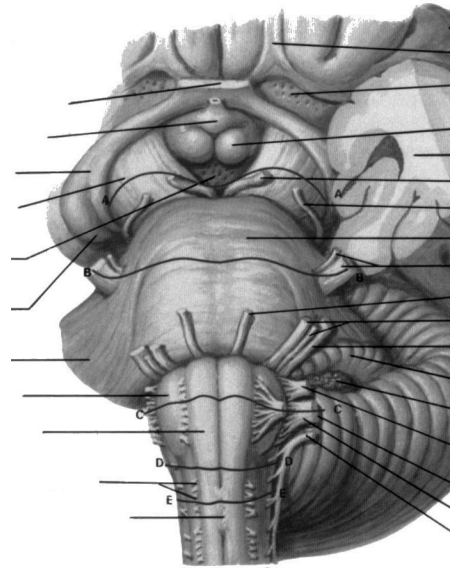
LEGAJO N°

PROTUBERANCIA



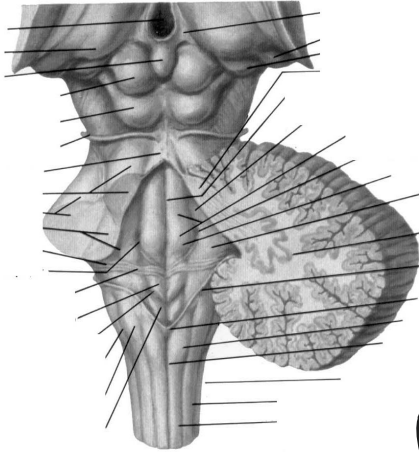
Agujero ciego	1
Surco Bulboprot.	2
Lat. al agujero ciego O.A. VI par	3
Fosa lat. O.A. VII par y VIII par	4
1º rod VII Par (eminencia Teres)	5
Nódulo del Cerebelo	9
IV ventrículo. Recesos laterales	10
Haz córtico espinal Vía piramidal	11
Núcleos pontinos	12
Cuerpo trapezoide	13
Cinta de Reil media Lemnisco ½	15
Fasc. Long. Medio	16
Haz central de la calota	17
O.R. VI par (MOE) N. Abducens	18
Pedúnc. cereb. inf. Cuerpo Restiforme	19
Haz espino cerebeloso post. Flechsig	21
Pedúnculo cerebeloso medio	22
Haces espinotalámicos Ant. y Lat.	23
Lemnisco Lateral	24
N. Motor Sup. e Inf.	25
N. Salivar Sup.	28
O.R. VII par N.Fascículo Solitario	Bul
N.Trigémino espinal	29
O.R.VIII par N. cocleares dorsales	30
N. cocleares ventrales	31
Estrías acústicas ant.med.post.	32
N. olivar superior	33
N. reticular lateral	34
N. vestibulares lat.sup.med.inf.	35
Rubro espinal	
Formación Reticular (F. R.)	
Carpenter S: Pág.: 338, 359, 757	

PROTUBERANCIA

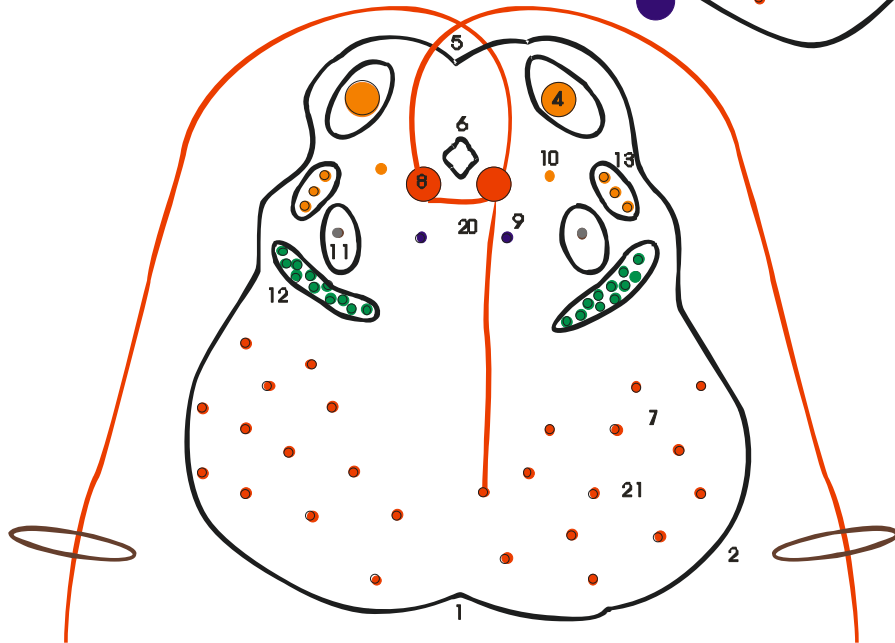
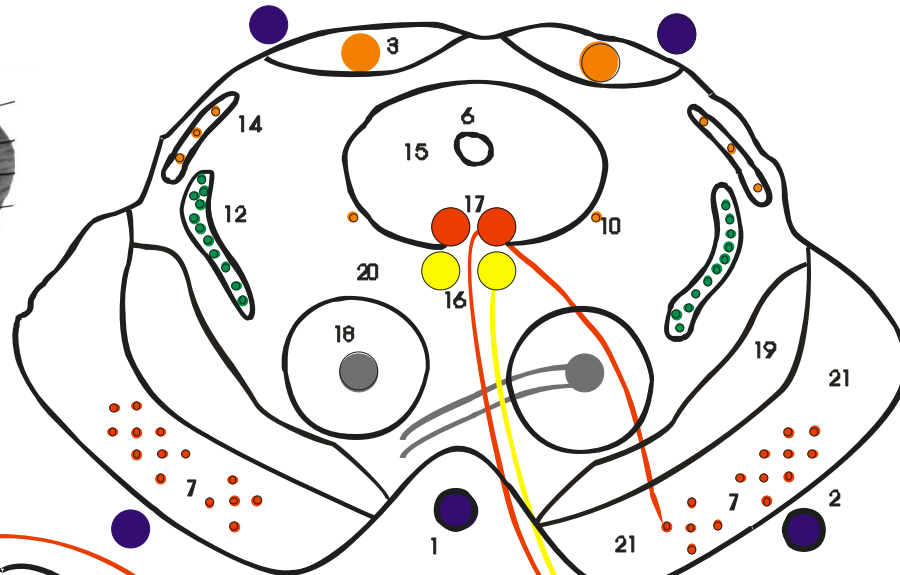


Surco Basilar	6
O.A. del V par (Trigémico)	7
Velo Medular Superior (Válvula de Vieussens)	8
IV Ventriculo	9
Hs de la Vía Córte-Esp	10
Núcleos Pontinos	11
Lemnisco 1/2 y Hs Espstalám	14
Fasc Long. Medio	15
Haz Central de la Calota	16
Pedúnculo cerebel. medio	19
Haz córtico-ponto-cerebel	19
Pedúnculo cerebel sup.	20
Haz Esp. cereb. ant.(Gowers)	20
Lemnisco Lateral	22
O.R. del V par: Ns. Sensitivs	xx
Trigéminoespinal (N.T.E.)	25
Mesencefálico	26
Principal	26
N. Motor del V Par	27
Formación Reticular (F. R.)	35
Carpenter S: Pág. 367, 758	

IV ventrículo y cerebelo

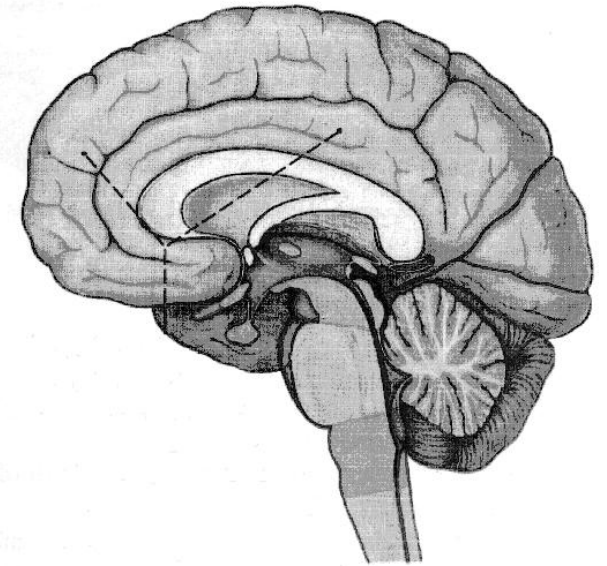
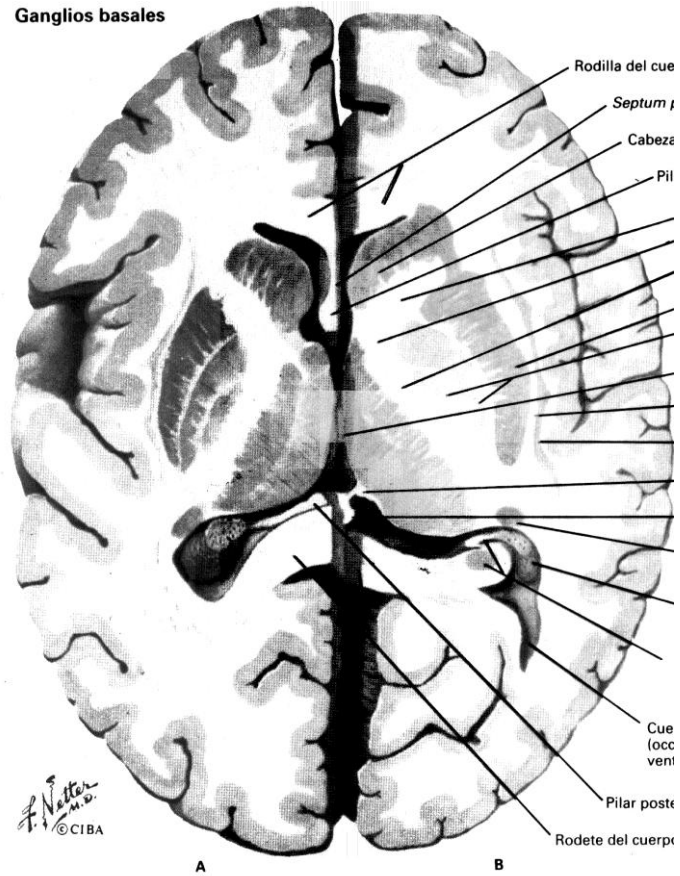


MESENCEFALO



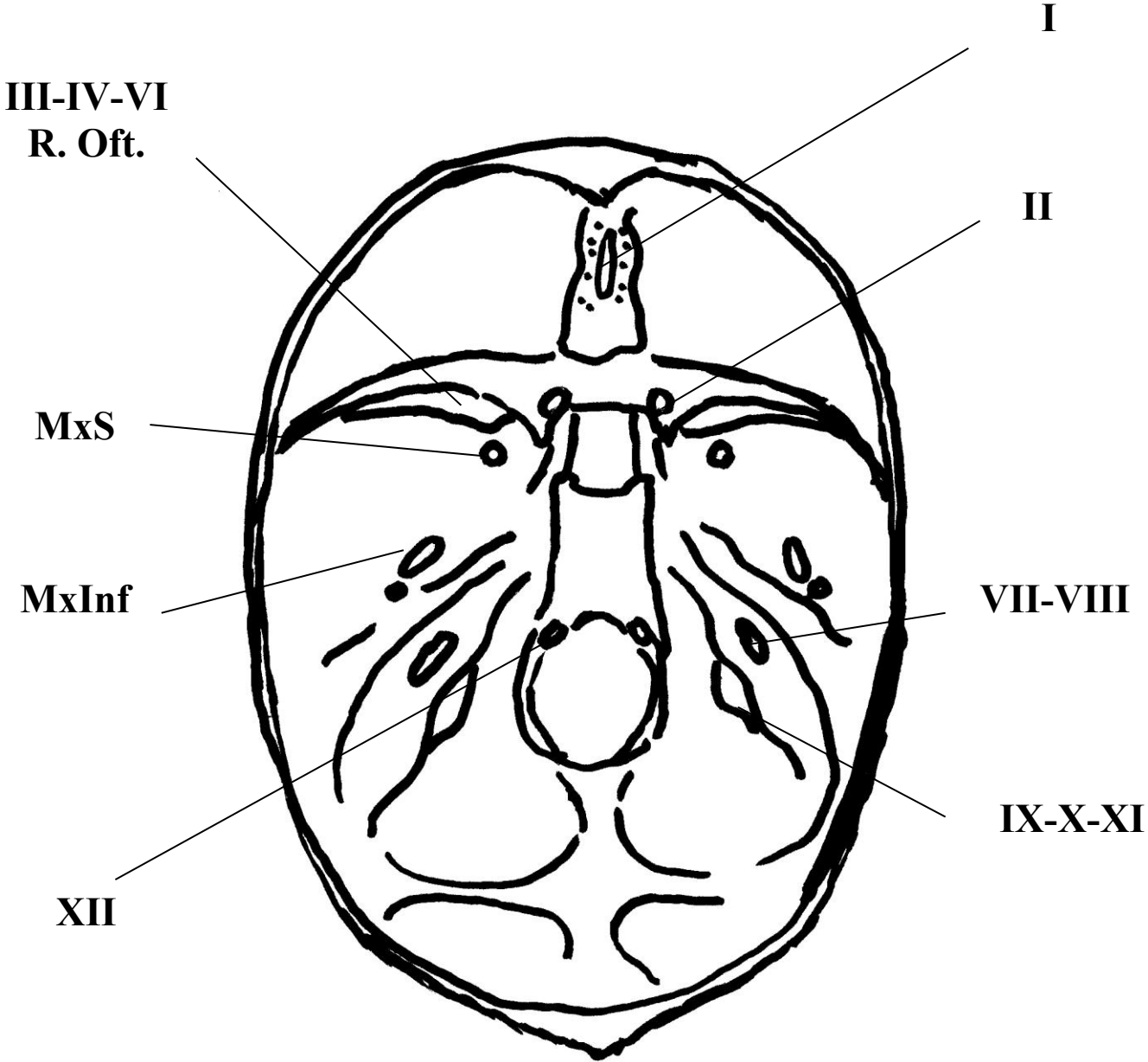
Fosa Interpeduncular	1
Espacio Perforado Posterior	2
O.A. del III par (M.O.C.)	3
Pedúnculos cerebrales	4
Tubérc Cuadrigéminos Sup.	5
Tubérc. Cuadrigéminos Inf.	6
O.A. del IV par (Patético)	7
Lat. al frenillo de la V. Vieussens	8
Acueducto de Silvio	9
(Vía Piramidal)	10
O.R. del IV par (Troclear)	11
Núcleo del Patético	12
Fascículo Long. Medio	13
Haz Central de la Calota	14
Pedúnculo Cerebeloso Sup.	15
Haces Espinotalámicos	16
Lemnisco Medio	17
Lemnisco Lateral	18
Brazo Conjuntival del T.C. Inf	19
Sust. Gris Periacueductal	20
O.R. III par N.E. Westphal	21
O.R. III par N. Óculomotor (MOC)	
Núcleo Rojo	
Sustancia Negra	
Formación Reticular (F.R.)	
Vía Córticoprotuberancial	
Carpenter S: Pág. 760	

CORTES: AXIAL CORONAL y SAGITAL

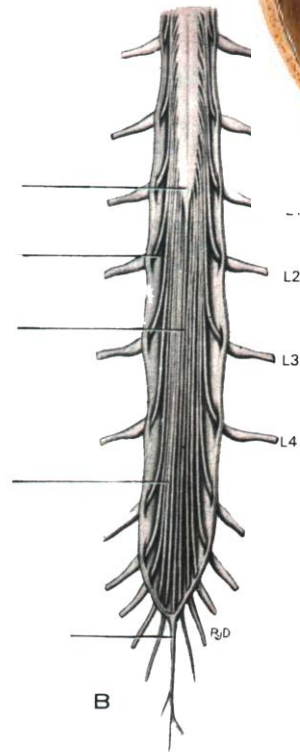
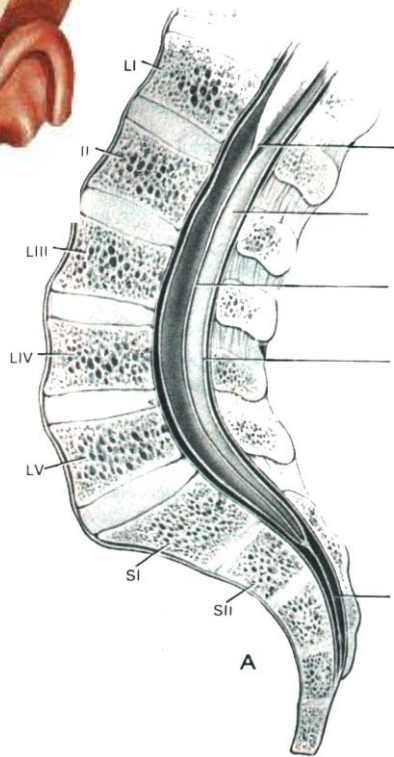
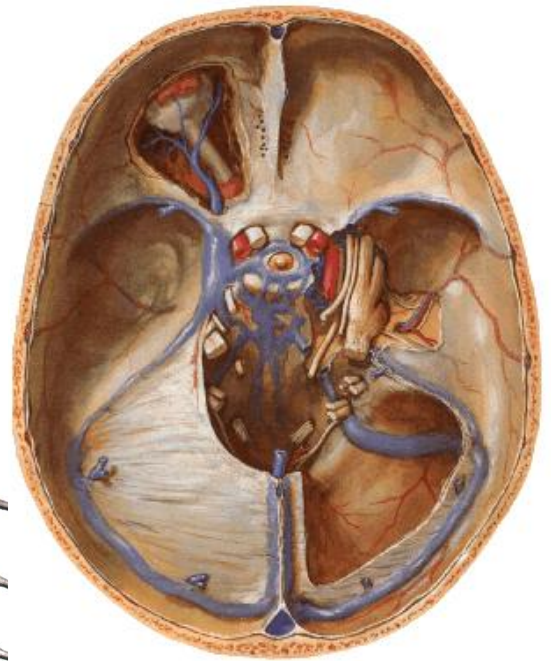
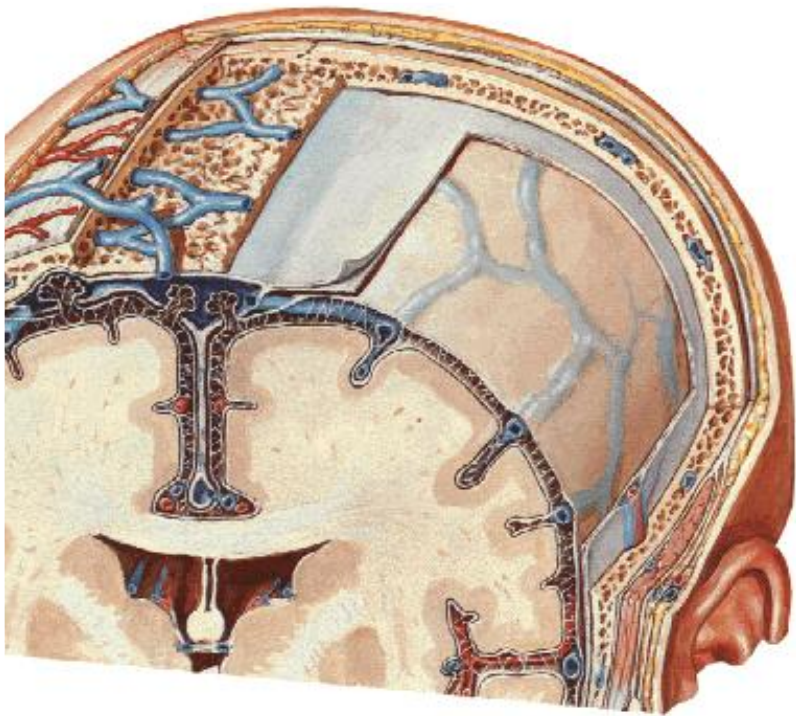


AGUJEROS DE LA BASE DEL CRANEO

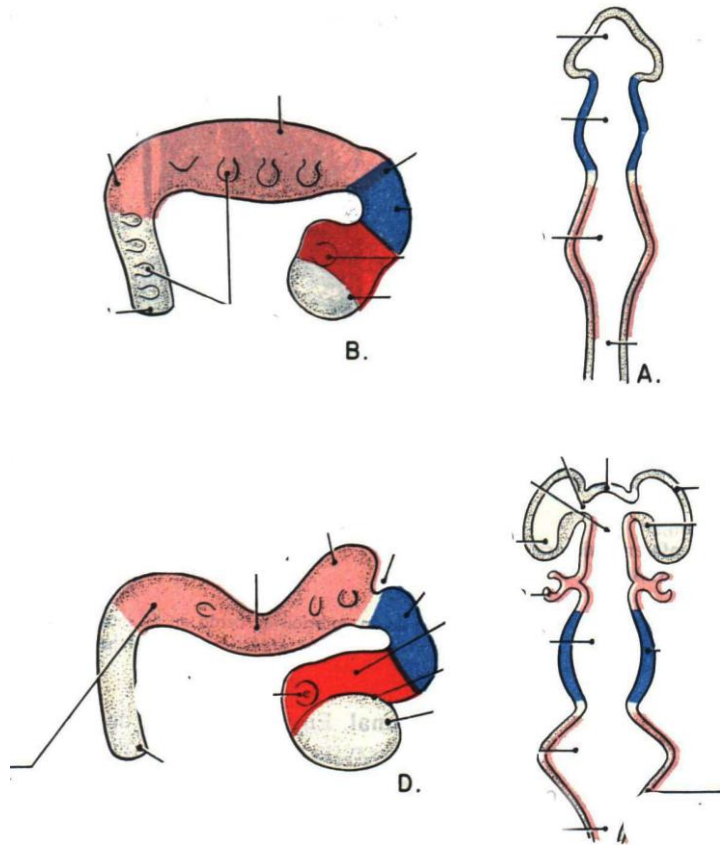
LEGAJO N°



MENINGES



DESARROLLO



LIQUIDO CEFALORRAQUIDEO

