

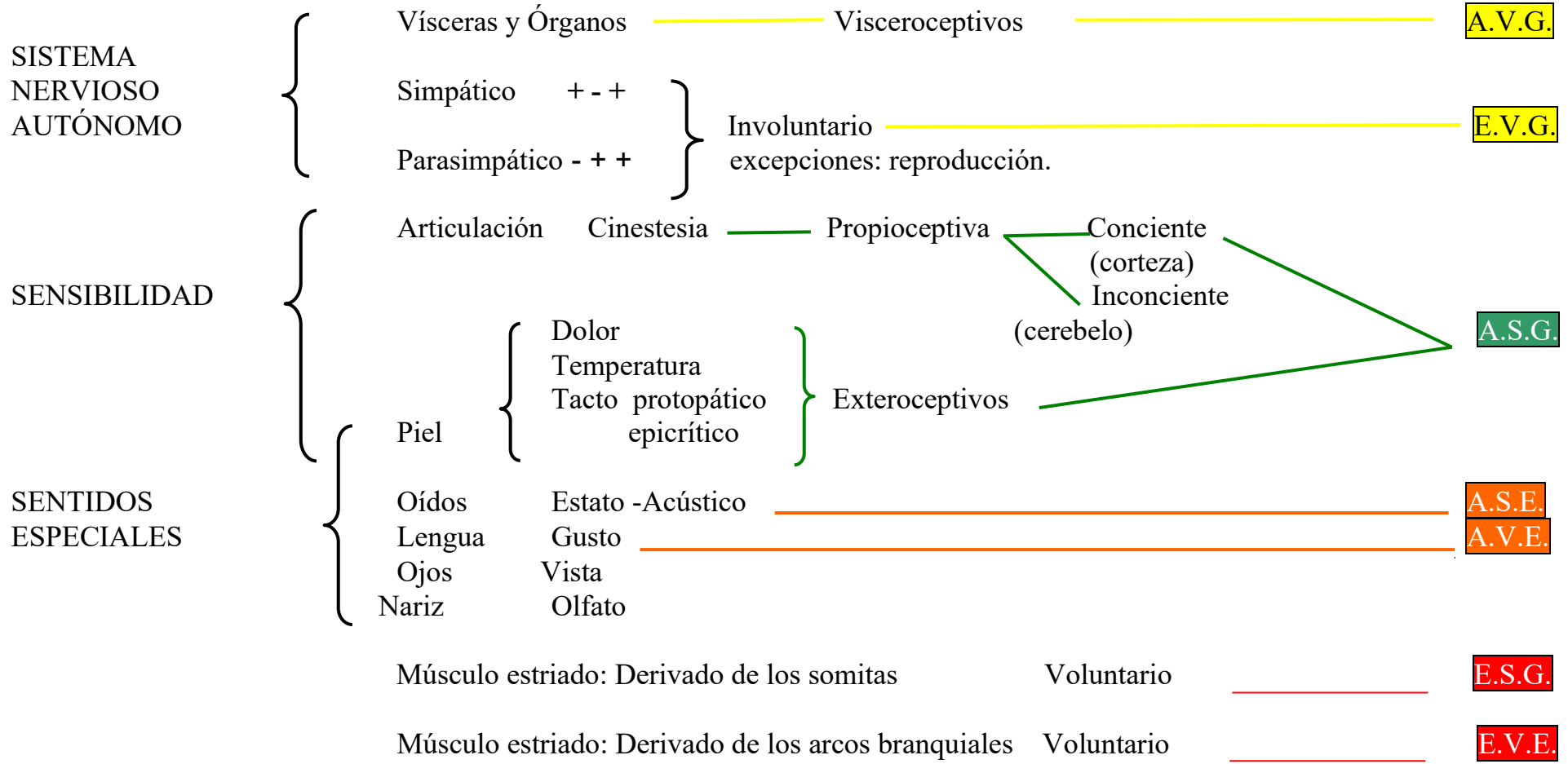


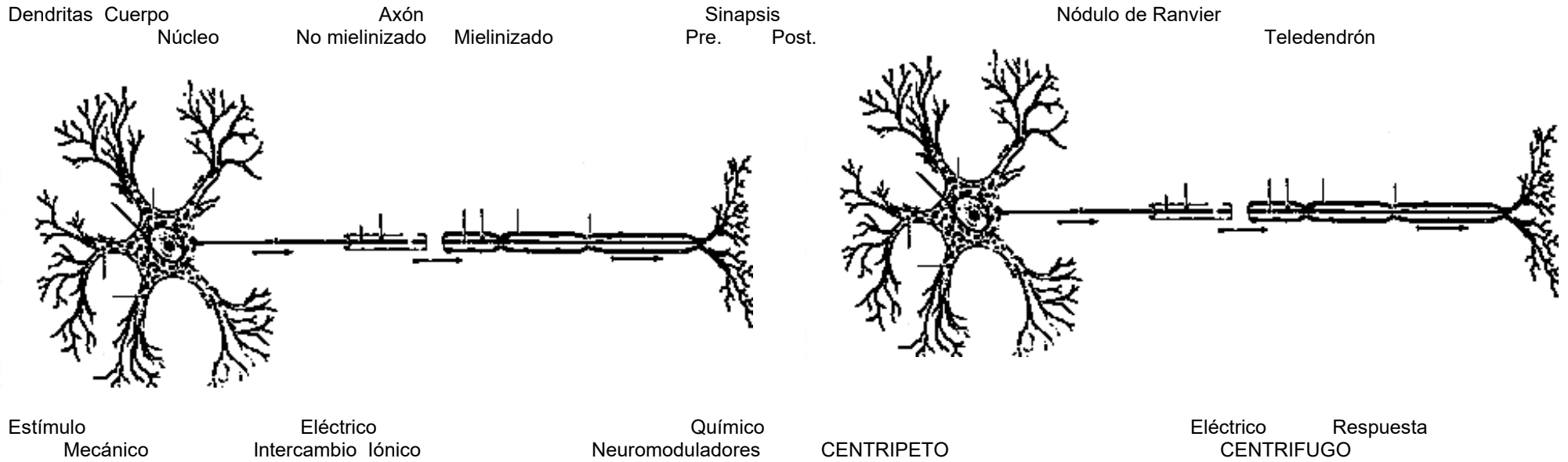
Material Didáctico

GLOSARIO NEUROANATÓMICO
VIA:
NERVIO
GANGLIO
NUCLEO:
TUBERCULO
EMINENCIA
CIRCUNVOLUCION
SURCO
LOBULO
CISURA
COMISURA
CORDON:
FASCICULO
HAZ:
FIBRA:
CISTERNA
SENO
COLATERAL (ARTERIA, FIBRA)
TERMINAL (ARTERIA , FIBRA)
DECUSACION
HOMOLATERAL
CONTRA LATERAL

ANATOMIA FUNCIONAL DEL SISTEMA NERVIOSO

Clasificación de Brodal y Clarke referencia con colores

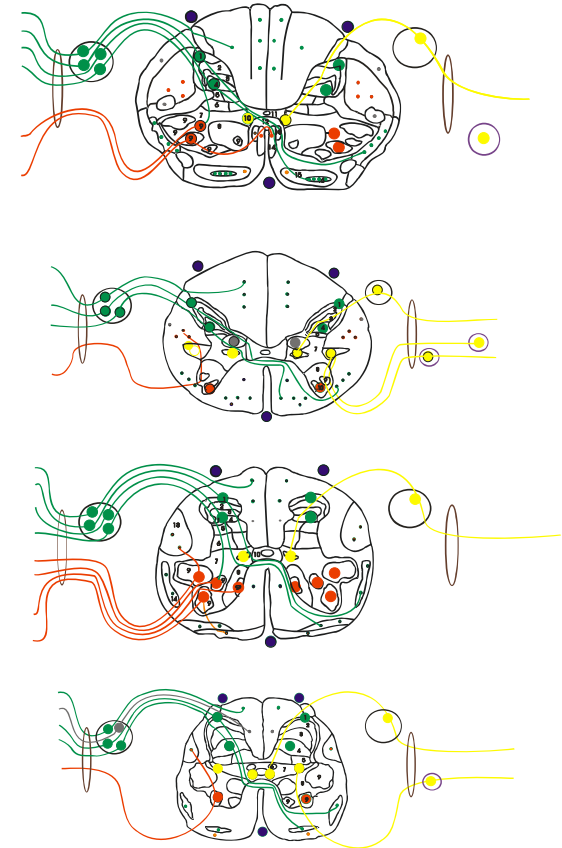
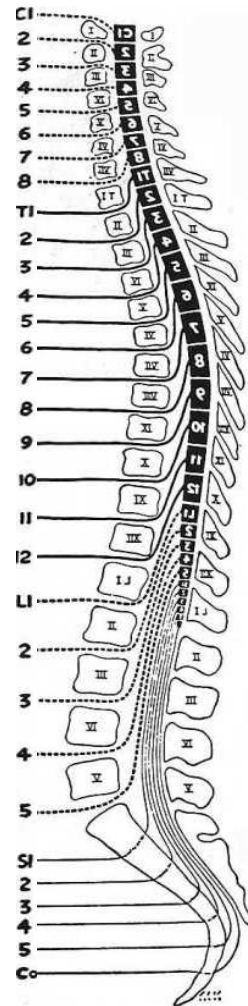
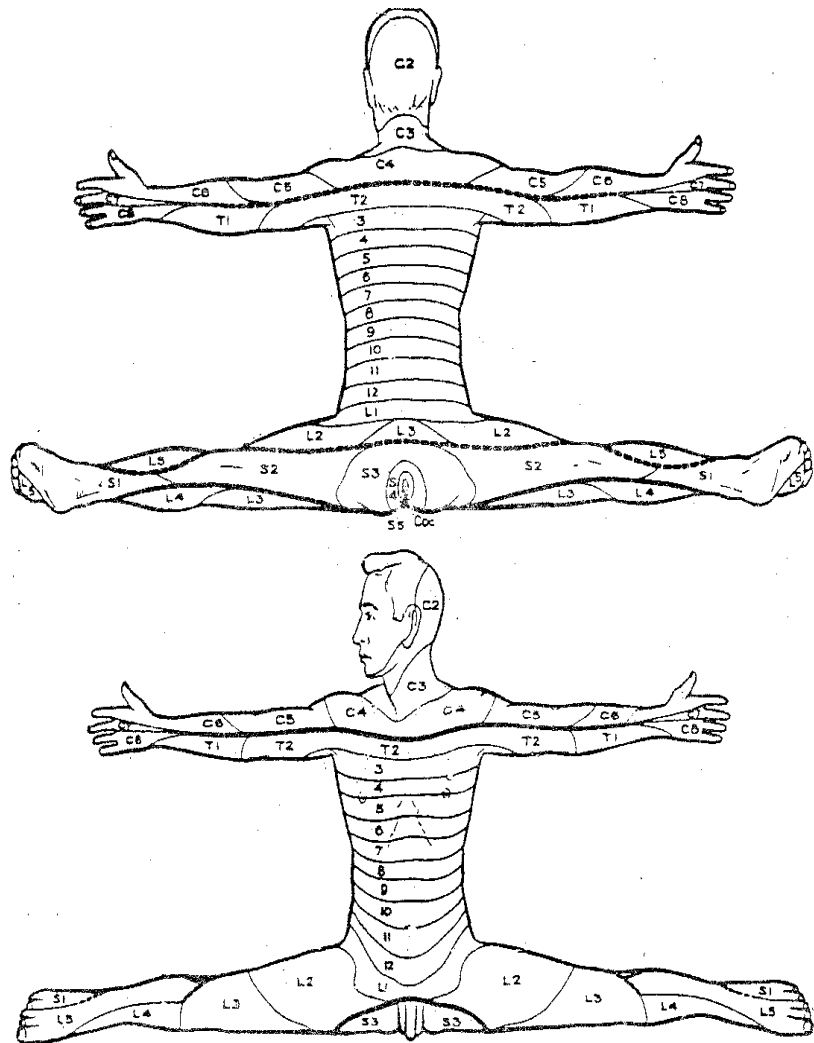




SISTEMA NERVIOSO		
	PERIFERICO	CENTRAL
	GANGLIO	NÚCLEO
Sustancia Gris		
Sustancia Blanca	NERVIO	HAZ
Ej:	Pares Craneales Pares Raquídeos Plexos: Cervical Braquial Lumbo-sacro-coccígeo Vegetativo: Solar Hipogástrico Cadenas: Simpáticas paravertebrales	Médula: Lumbar Torácica Cervical Tronco: Bulbo Protuberancia Mesencéfalo Cerebelo Hemisferios Cerebrales

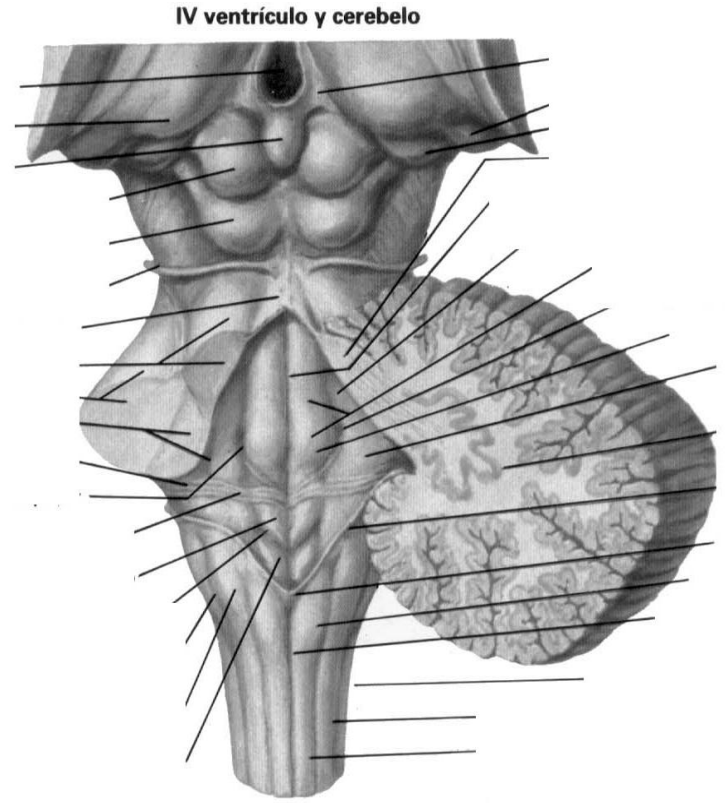
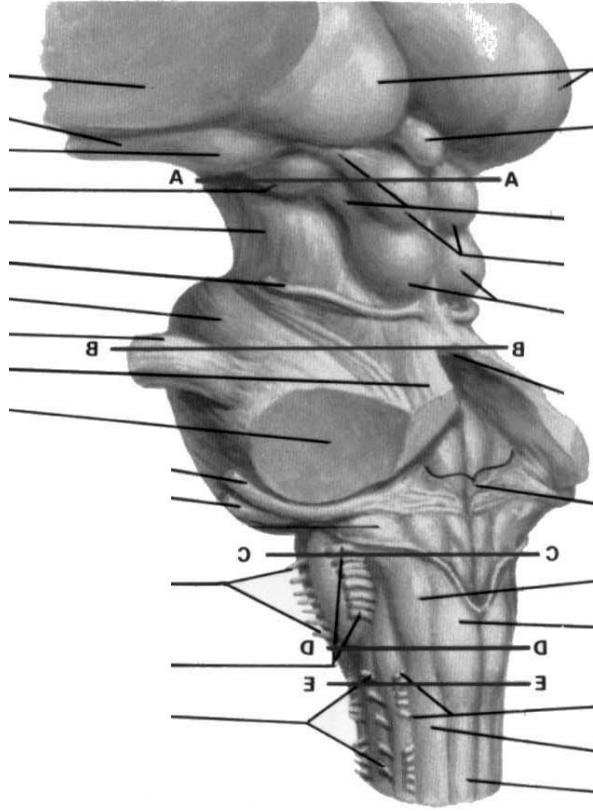
LEGAJO N°

Ingreso del estímulo desde el Dermatoma hasta el S. N. C.

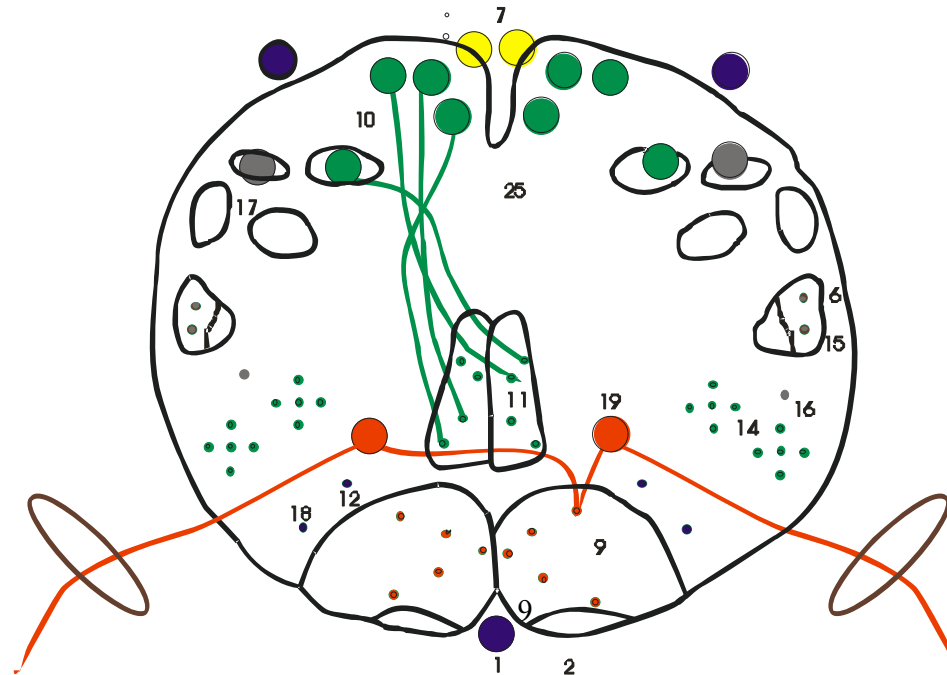
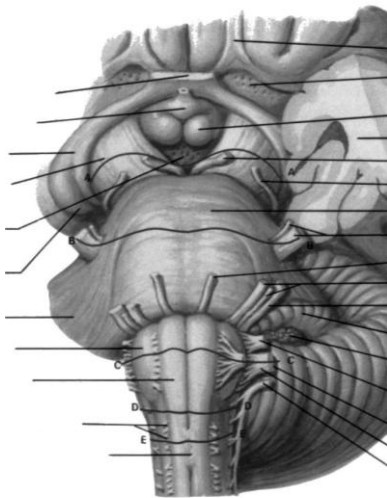
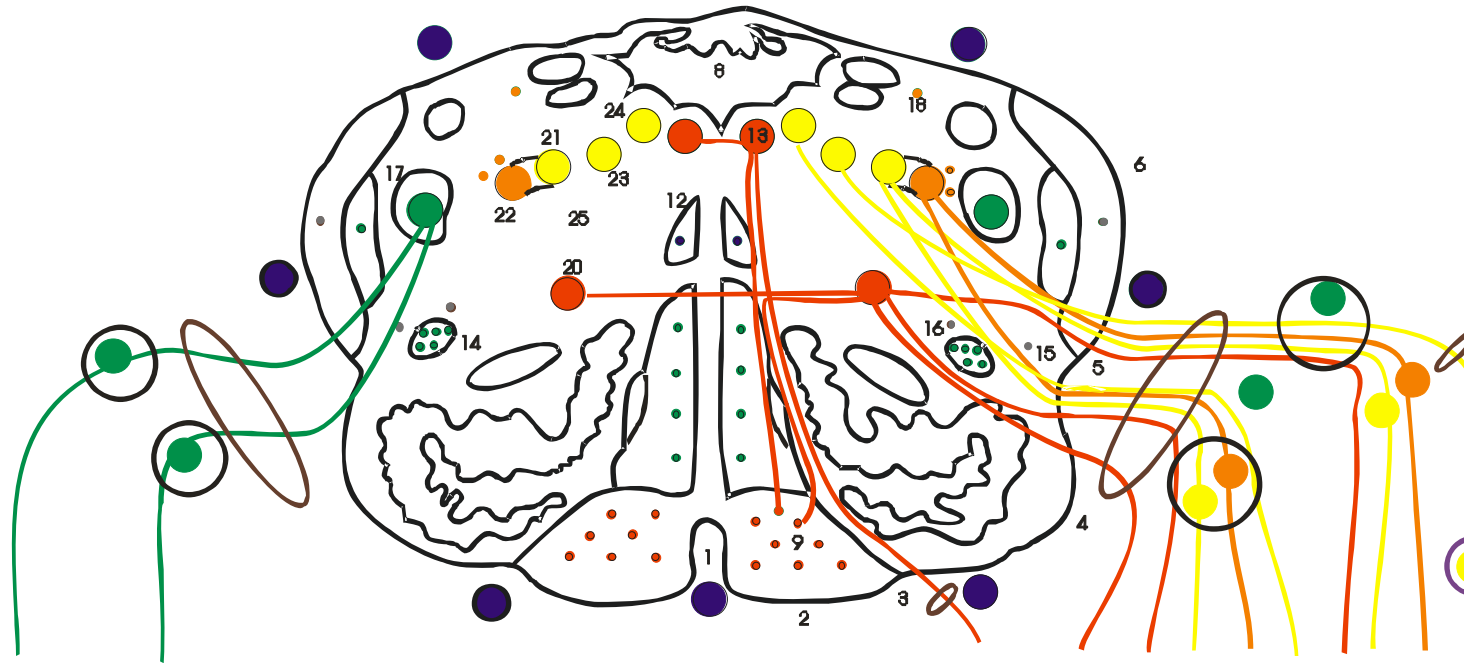


- Surco Espinal Anterior
- Surco Colateral Anterior
- Surco Espinal Posterior
- Surco Colateral Posterior
- Raíz Dorsal
- Raíz Ventral
- Ganglio Espinal Posterior
- Agujero de conjunción
- Nervio Espinal

LEGAJO N°



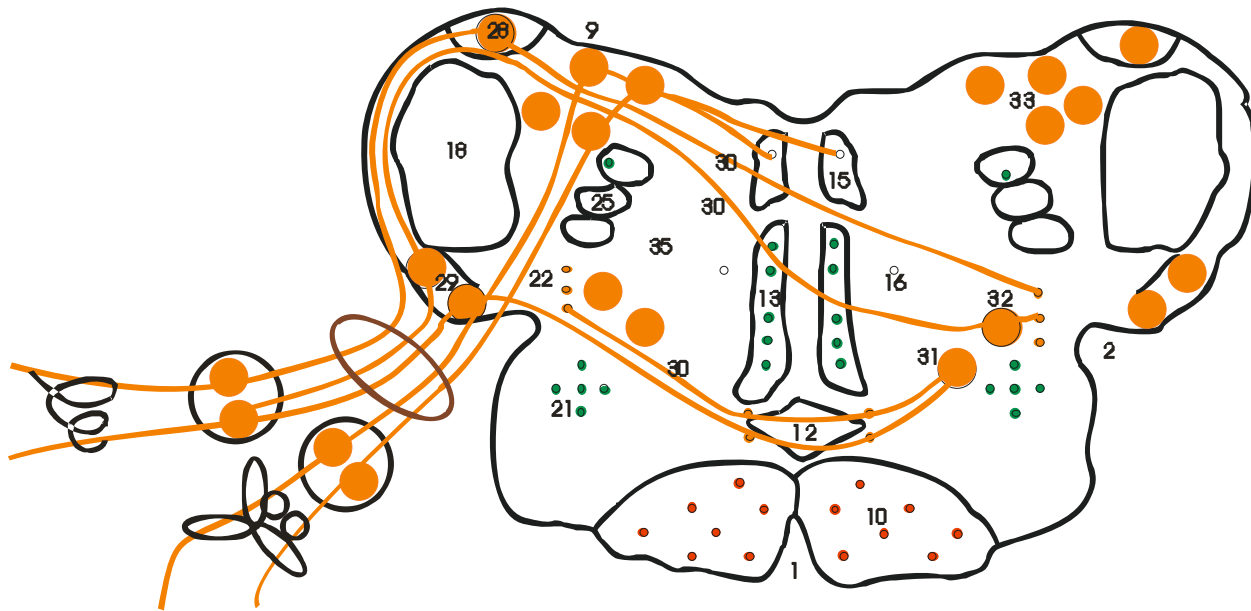
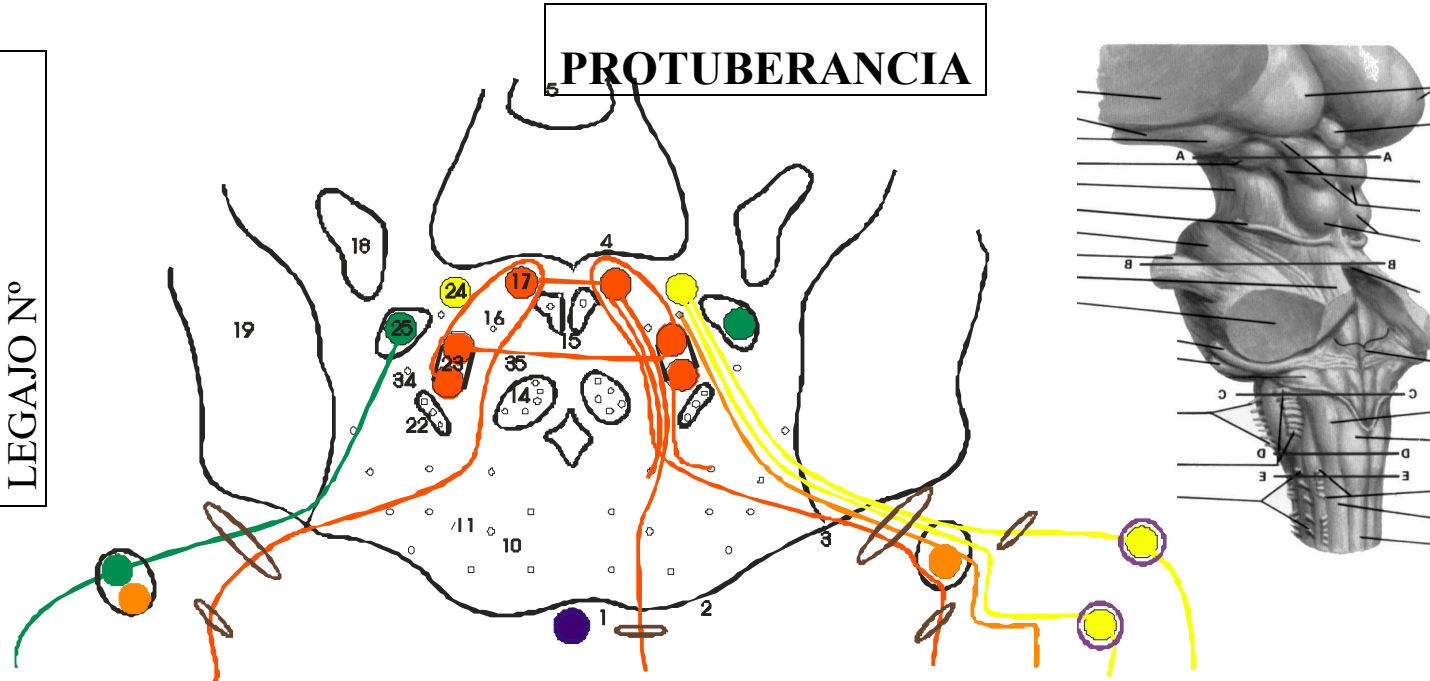
BULBO RAQUIDEO



- | | |
|--|--|
| Surco Bulbar Anterior (Decusación Piramidal) | |
| Surco Preolivar | |
| O.A. del XII: Hipogloso | |
| Complejo Olivar Inferior | |
| Surco Retro-olivar | |
| O.A. del IX par: Glossofaríngeo | |
| O.A. del X par: Neumogástrico | |
| O.A. del XI par: Espinal | |
| Pedúnculo cerebeloso Inferior | |
| Esp. Cerebeloso Post. Flechsig | |
| Cuerpo restiforme | |
| Óbex. Área postrema | |
| IV ventrículo (plexo coroideo) | |
| Haz Córtrico Espinal | |
| Núcleo de Goll y Burdach | |
| Decusación Cinta de Reil Media | |
| Fascículo Longitudinal Medio | |
| O.R. del XII par: N. Hipogloso | |
| H. Espino-talámicos lat. y ant. | |
| Haz esp. cereb. ant. Gowers | |
| H. rubro - espinal | |
| N. y H. trigémino Esp. (O.R. V par) | |
| Haz Vestíbulo Espinal | |
| Astas Ant. C1 a C6 (O.R. XI par) | |
| Núcleo ambiguo (O.R. IX - X - XI par) | |
| N. Fasc. Solitario (O.R. IX - X par) | |
| N. Gustativo de Nageot (O.R. IX - X par) | |
| N. Salivar Inf. (O.R. IX par) | |
| N. Motor del vago (O.R. X par) | |
| Formación Reticular | |

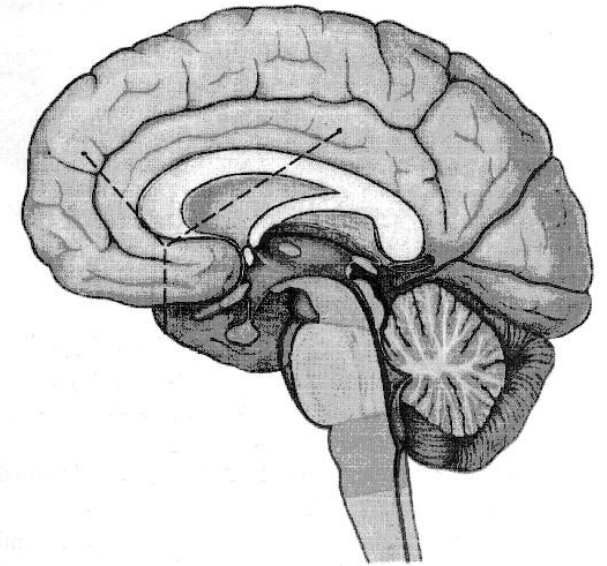
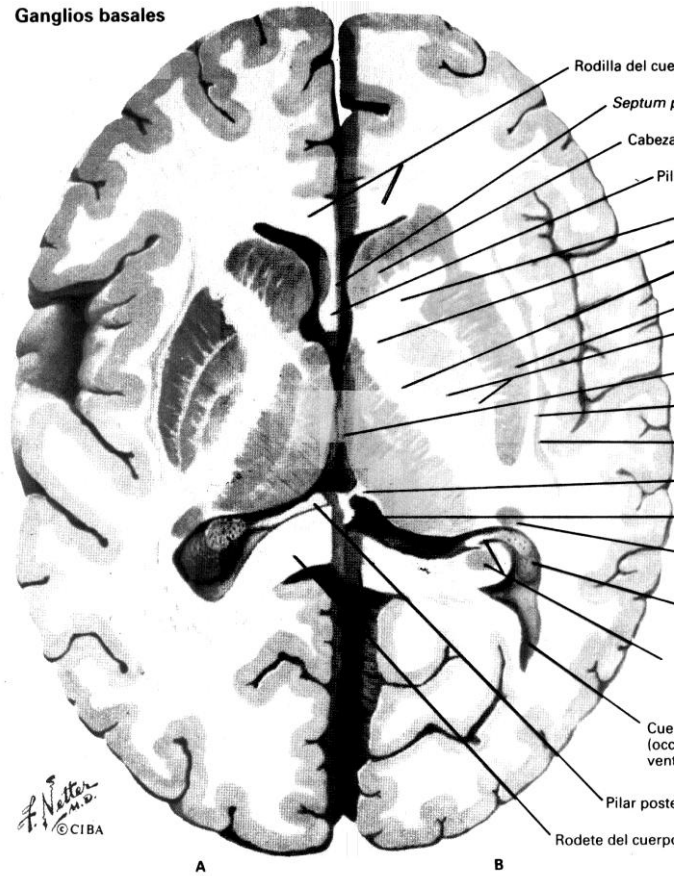
LEGAJO N°

PROTUBERANCIA



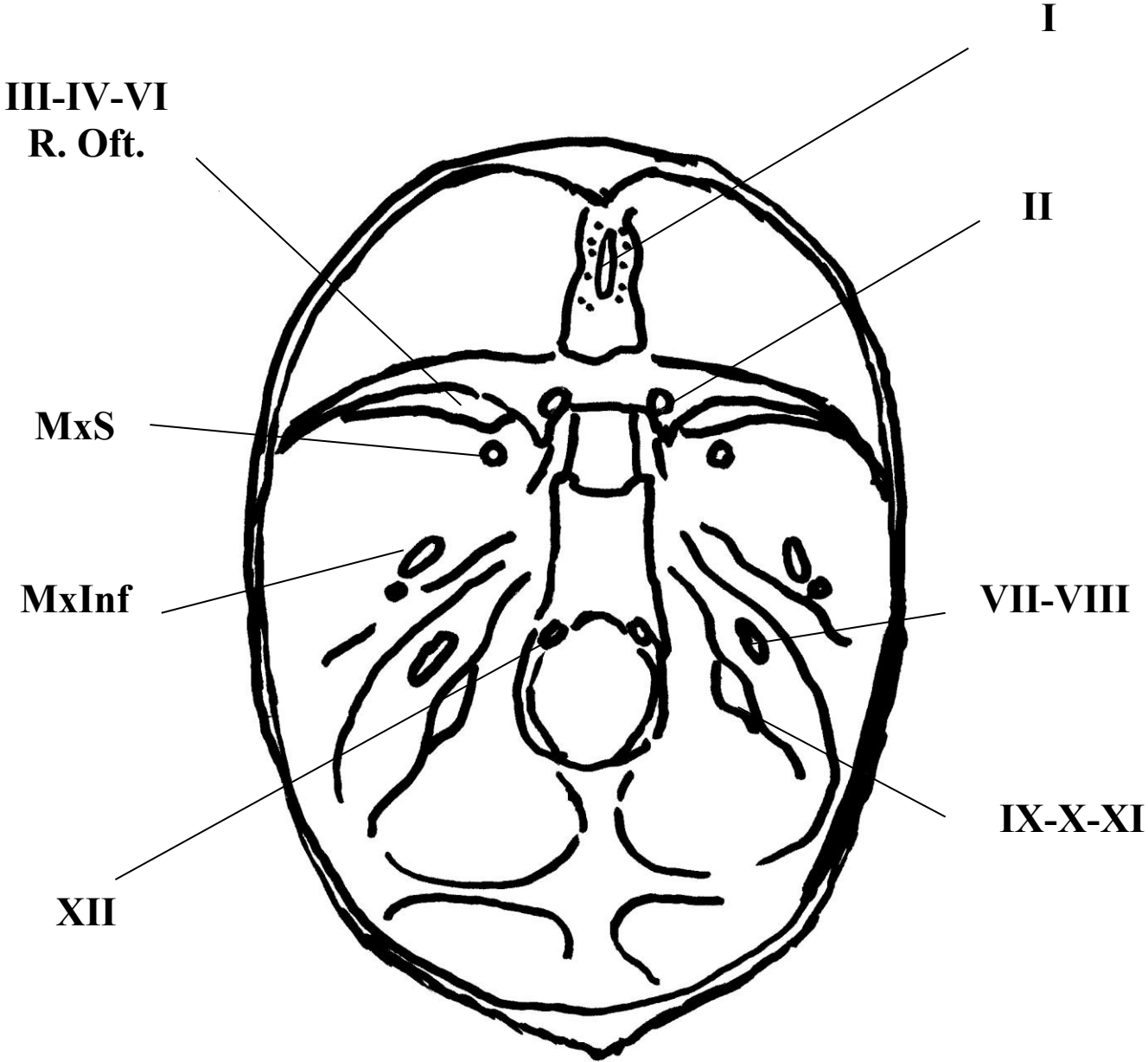
- Agujero ciego
- Surco Bulboprot.
- Lat. al agujero ciego O.A. VI par
- Fosa lat. O.A. VII par y VIII par
- 1° rod VII Par (eminencia Teres)
- Nódulo del Cerebelo
- IV ventrículo. Recesos laterales
- Haz córtico espinal Vía piramidal
- Núcleos pontinos
- Cuerpo trapezoide
- Cinta de Reil media Lemnisco ½
- Fasc. Long. Medio
- Haz central de la calota
- O.R. VI par (MOE) N. Abducens
- Pedúnc. cereb. inf. Cuerpo Restiforme
- Haz espino cerebeloso post. Flechsig
- Pedúnculo cerebeloso medio
- Haces espinotalámicos Ant. y Lat.
- Lemnisco Lateral
- N. Motor Sup. e Inf.
- N. Salivar Sup.
- O.R. VII par N.Fascículo Solitario
- N.Trigémino espinal
- O.R.VIII par N. cocleares dorsales
- N. cocleares ventrales
- Estrías acústicas ant.med.post.
- N. olivar superior
- N. reticular lateral
- N. vestibulares lat.sup.med.inf.
- Rubro espinal
- Formación Reticular (F. R.)
- Carpenter S: Pág.: 338, 359, 757

CORTES: AXIAL CORONAL y SAGITAL

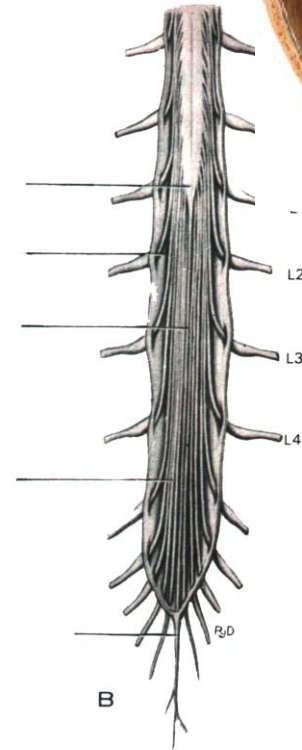
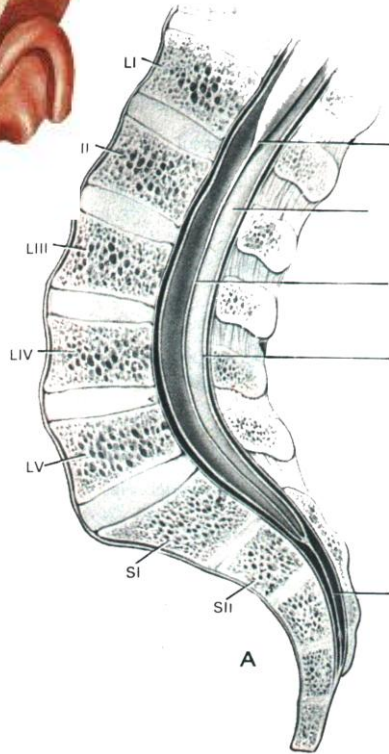
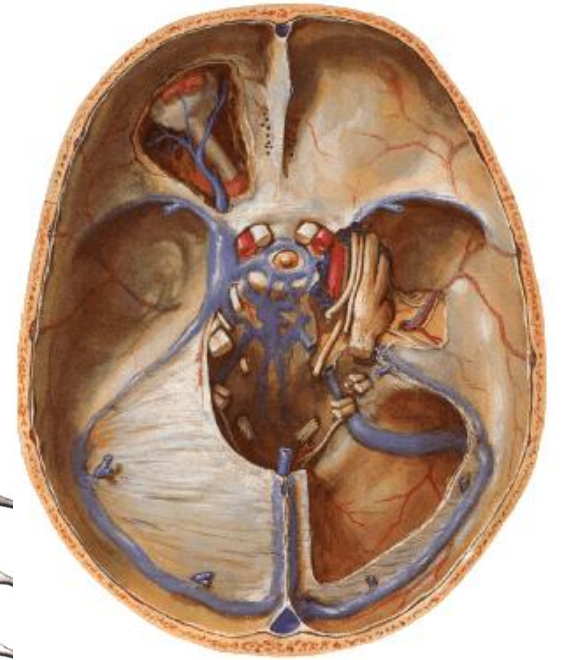
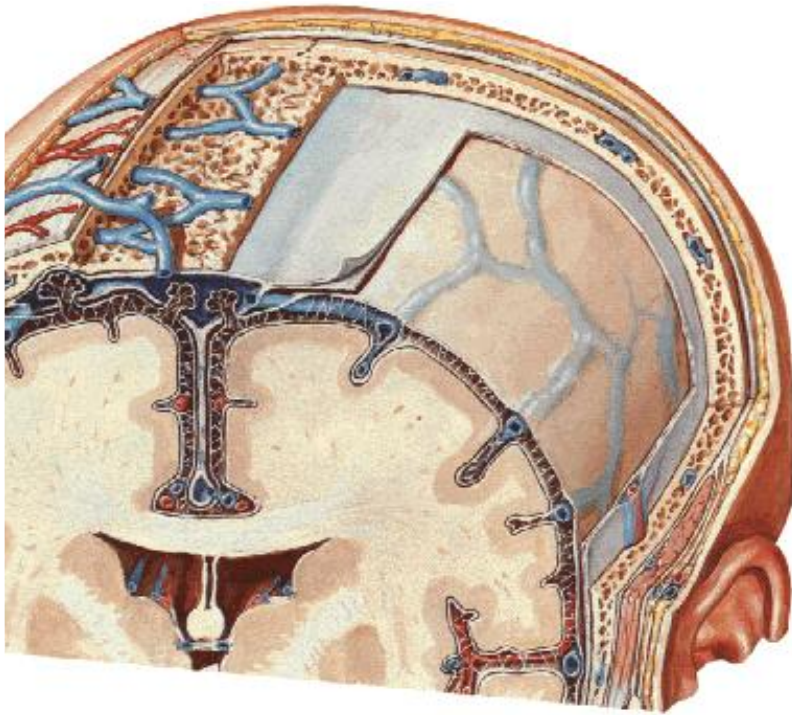


AGUJEROS DE LA BASE DEL CRANEO

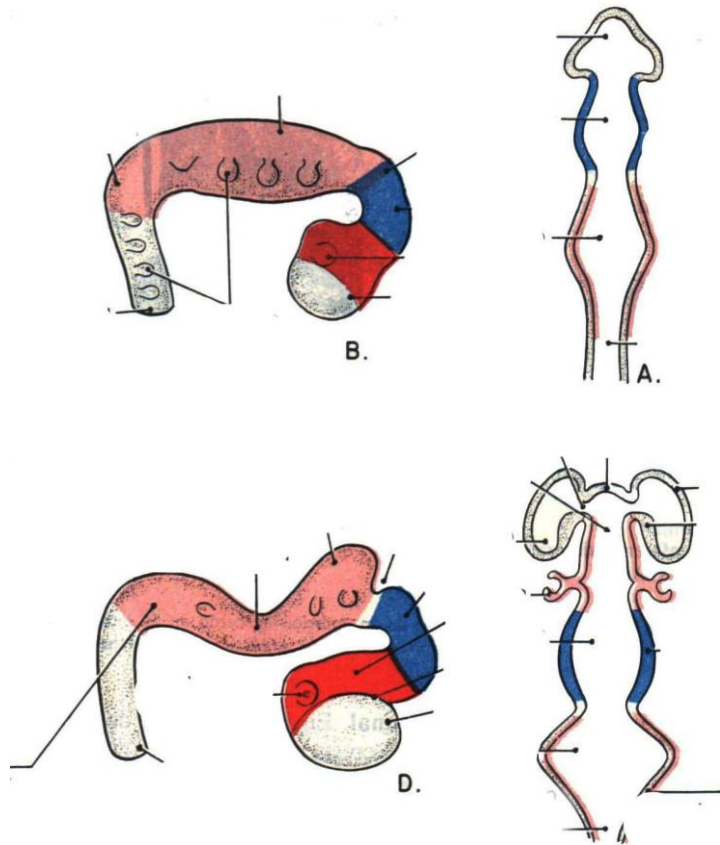
LEGAJO N°



MENINGES



DESARROLLO



LIQUIDO CEFALORRAQUIDEO

